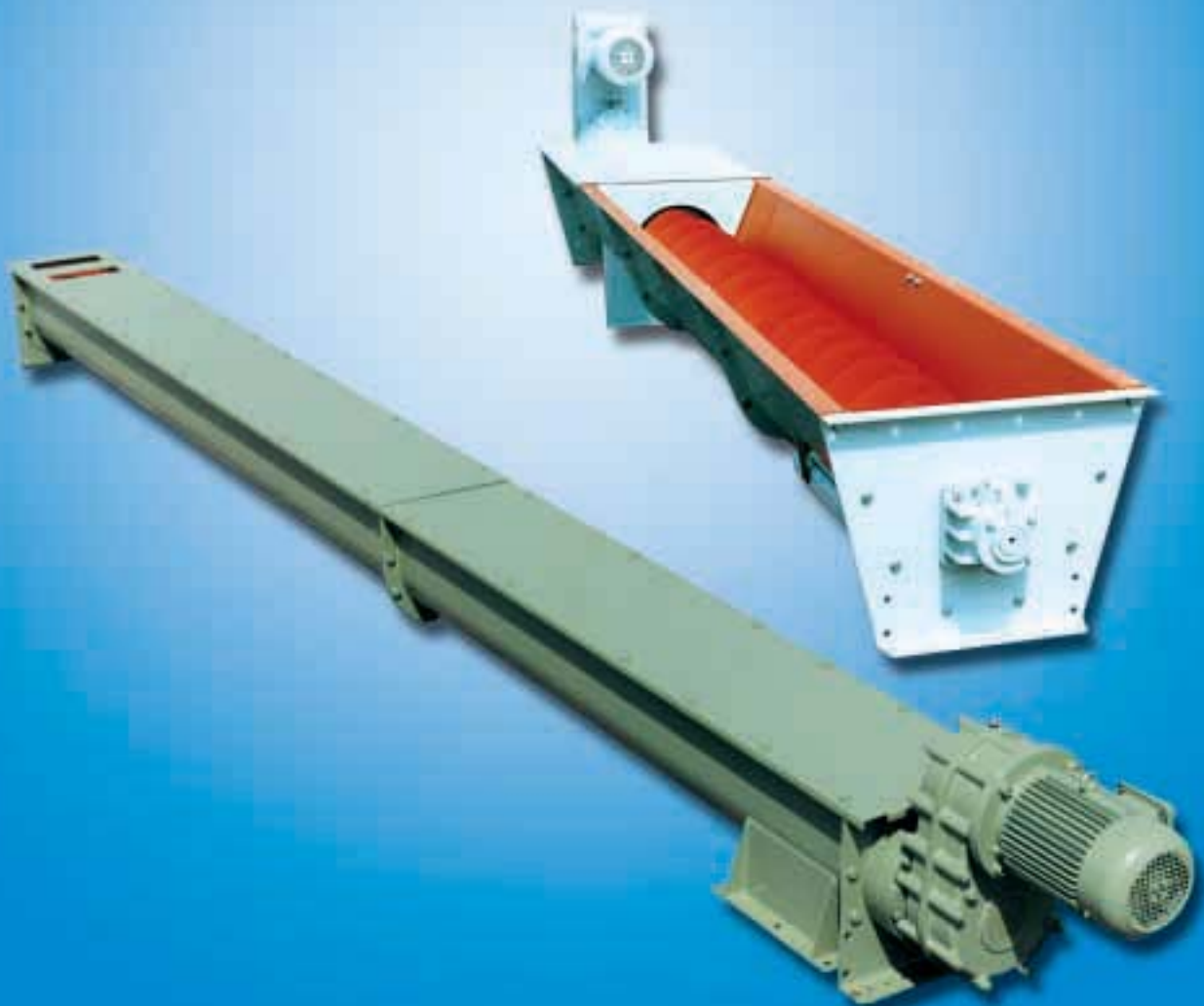


WAM®

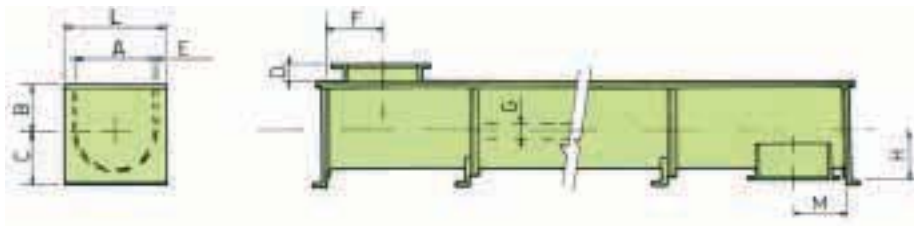


トラフ型スクリーコンベア  
TROUGH SCREW CONVEYORS  
TROGSCHNECKENFÖRDERER  
TRANSPORTEURS A VIS EN AUGES  
TRASPORTATORI A COCLEA A CANALA

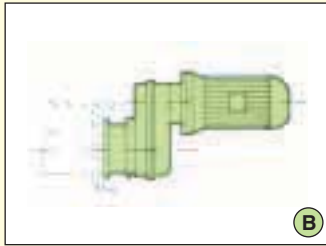
CA



## LIGHT-DUTY 低負荷仕様



**(A)** PLAIN SHAFT シャフト



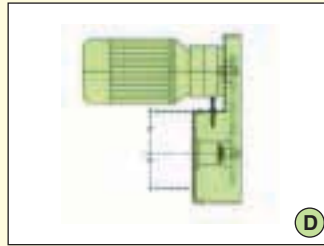
**(B)**

- DIRECT DRIVE
- 直結駆動



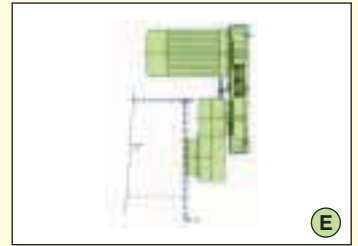
**(C)**

- FLEXIBLE COUPLING
- フレキシブルカップリング



**(D)**

- CHAIN TRANSMISSION
- チェーン駆動



**(E)**

- PULLEY DRIVE
- ベルト駆動

Dimensions in mm

CONVEYOR SCHNECKE VIS COCLEA Ø	A	B	C	D	E	F <sub>min</sub>	G	H	L	M
150	175	115	145	60	2	88	60	130	265	170
200	225	135	185	60	2	113	60	165	315	195
250	275	160	215	60	2	138	60	195	365	220
300	325	195	245	60	3	163	114	225	435	260
350	375	235	275	60	3	188	114	255	485	290
400	425	270	405	80	3	213	114	285	540	340

- "CAUA 1 L" light-duty screw conveyors are suitable for use in industries where heavy-duty systems are not required (e.g. animal feed, plastics, soap, detergents etc.).
- “CAUA 1 L” 低負荷スクリーコンベアは高負荷仕様の必要のない業界に向いています  
(例、飼料、プラスチック、石鹸、洗剤)



### TROUGHS - トラフ

- Available in modular lengths in medium-thickness in mild steel
- 規格化された寸法から適度の厚みのSS鋼を選択可



### FLIGHTS - 羽根

- Mild steel flights, continuous type, welded on centre pipe
- SS鋼製羽根  
連続式  
軸に直接溶接



### END BEARINGS - エンドベアリング

- End bearings comprising: - robust cast-iron body - bearings - shaft seals - splined coupling shafts - felt seals.
- エンドベアリング構成部品：- 強固な鋳鉄ボディー  
- ベアリング  
- シャフトシール  
- キー溝付カップリングシャフト  
- フェルトシール



### INTERMEDIATE HANGER BEARINGS - 中間軸受

- Cast body - Special self-lubricating bushes - Splined coupling shafts
  - 鑄造ボディー
  - 潤滑油付軸受筒
  - キー溝付カップリングシャフト



### SPOUTS - 投入、排出口

- Square or rectangular loading and discharge spouts with drilled flanges (WAM®- standard)
- 四角または長方形のドリル穴付フランジ投入、排出口（弊社標準仕様）



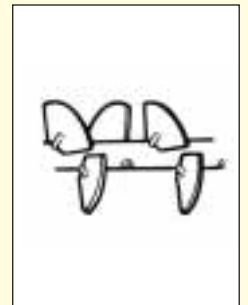
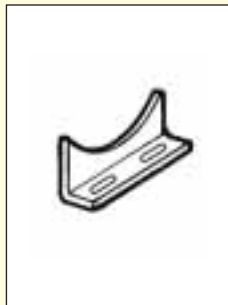
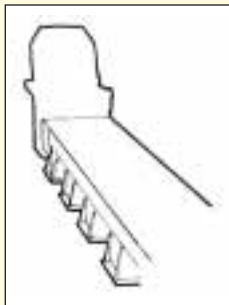
### DRIVES - 駆動部

- Fig. ⑧ compact drive = drive heads (least expensive type) - Fig. ⑨ semi-compact drive, coupling type
- Fig. ⑩ semi-compact drive, chain type - Fig. ⑪ semi-compact drive, pulley type
- Motors according to IEC-standards
- Fig. 【B】 小型駆動＝ドライブヘッド（廉価タイプ）
- Fig. 【C】 準小型駆動、カップリングタイプ
- Fig. 【D】 準小型駆動、チェーンタイプ
- Fig. 【E】 準小型駆動、ベルトタイプ
- \*モーターはIEC規格に準じています



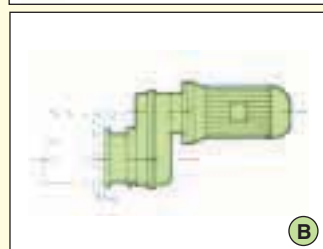
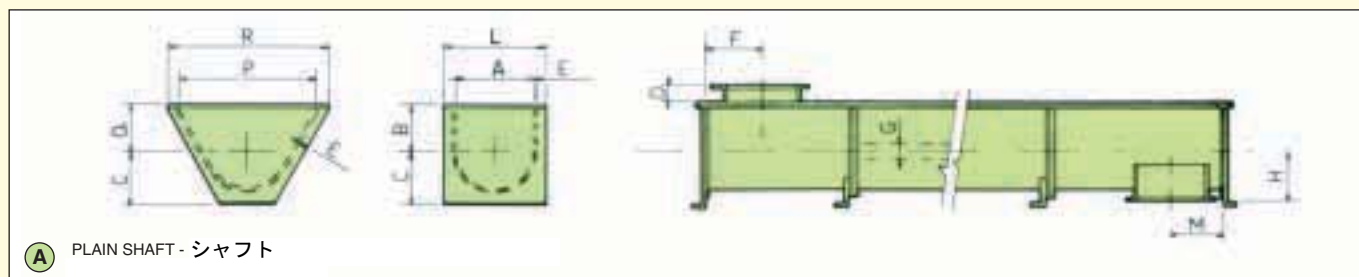
### OPTIONS - オプション

- Additional spouts - Support brackets - Overflow hatches - Manually operated slide valves - Paddle-type flights
- 追加投入、排出口
- サポート・ブラケット
- オーバーフローハッチ
- 手動スライドバルブ
- パドル式羽根

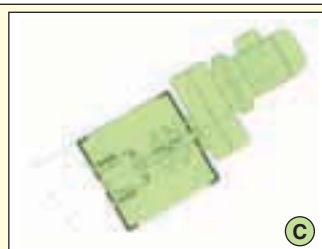


## HEAVY-DUTY VERSION

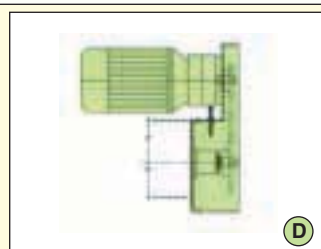
### ・中負荷仕様



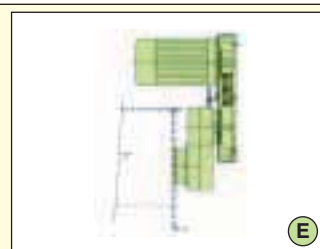
• DIRECT DRIVE  
• 直接駆動



• FLEXIBLE COUPLING  
• フレキシブルカップリング



• CHAIN TRANSMISSION  
• チェーン駆動



• PULLEY DRIVE  
• ベルト駆動

Dimensions in mm

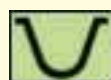
CONVEYOR SCHNECKE VIS COCLEA Ø	A	B	C	D	E	F min	G	H	L	M	P	Q	R
100	—	—		60	3	88	48	130	—	170	175	115	265
120	—	—		60	3	88	48	130	—	170	175	115	265
150	175	115		60	3	88	60	130	265	170	375	175	485
200	225	135		60	3	113	60	165	315	195	425	200	540
250	275	160		60	3	138	60	195	365	220	525	225	655
300	325	195		60	4	163	114	225	435	260	525	250	655
350	375	235		60	4	188	114	255	485	290	625	270	755
400	425	270		80	4	213	114	285	540	340	730	290	900
500	525	340		80	4	263	114	340	655	390	830	340	1000
600	625	420		80	4	313	168	395	755	440	1040	420	1250

N. B.: Please contact our Technical Office for larger diameters

N. B. : 表記より大きなサイズに関しましては弊社（ワムジャパン）にお問い合わせ下さい。

— Heavy - duty "CAVA 1P" and "CAUA 1P" screw conveyors are used in the following sectors: effluent treatment, steel industry etc.

— 中負荷仕様 “CAVA 1P” と “CAUA 1P” スクリューコンベアは廃水、廃液、鋼鉄業界で使われています。



### TROUGHS - トラフ

- Available in modular lengths in medium-thickness mild steel
- 規格化された寸法から適度の厚みのSS鋼を選択可



### FLIGHTS - 羽根

- Mild steel flights, continuous type, welded on centre pipe
- SS鋼製羽根
- 連続式
- 軸に直接溶接



### END BEARINGS - エンドベアリング

- End bearings comprising: - Robust cast-iron body - Bearings - Shaft seals - Splined coupling shafts - Felt seals.
- エンドベアリング構成部品 : - 強固な鋳鉄ボディー
- ベアリング
- シャフトシール
- キー溝付カップリングシャフト
- フェルトシール



### INTERMEDIATE HANGER BEARINGS - 中間軸受

- Cast body - Special self-lubricating bushes - Splined coupling shafts
- 鑄造ボディー
- 潤滑油付軸受筒
- キー溝付カップリングシャフト



### SPOUTS - 投入、排出口

- Square or rectangular loading and discharge spouts with drilled flanges (WAM®- standard)
- 四角または長方形のドリル穴付フランジ投入、排出口（弊社標準仕様）



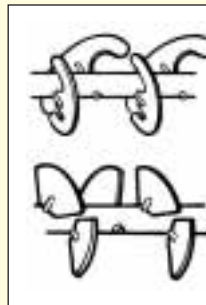
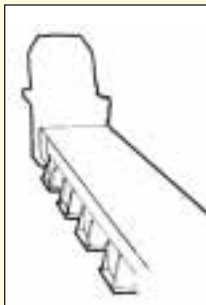
### DRIVES - ANTRIEBE - MOTORISATIONS - MOTORIZZAZIONI

- Fig. (B) compact drive = drive heads (least expensive type) - Fig. (C) semi-compact drive, coupling type
- Fig. (D) semi-compact drive, chain type - Fig. (E) semi-compact drive, pulley type
- Motors according to IEC-standards
- Fig. 【B】 小型駆動＝ドライブヘッド（廉価タイプ）
- Fig. 【C】 準小型駆動、カップリングタイプ
- Fig. 【D】 準小型駆動、チェーンタイプ
- Fig. 【E】 準小型駆動、ベルトタイプ
- \*モーターはIEC規格に準じています



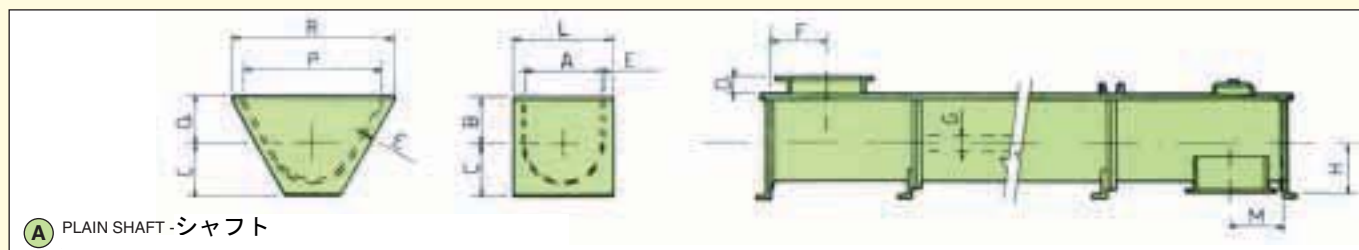
### OPTIONS - オプション

- Additional spouts - Support brackets - Overflow hatches- Manually operated slide valves - Paddle-type screws-flights from hard-wearing material
- 追加投入、排出口
- サポート・ブラケット
- オーバーフローハッチ
- 手動スライドバルブ
- パドル式羽根

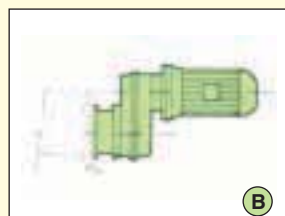




## EXTRA HEAVY-DUTY VERSION - 高負荷仕様

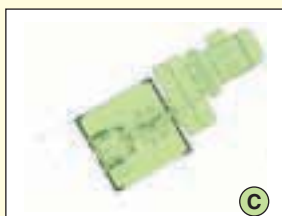


**(A) PLAIN SHAFT - シャフト**



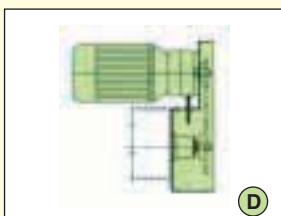
**(B)**

- DIRECT DRIVE
- 直接駆動



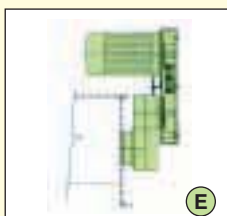
**(C)**

- FLEXIBLE COUPLING
- フレキシブルカップリング



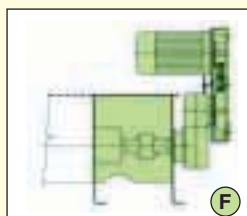
**(D)**

- CHAIN TRANSMISSION
- チェーン駆動



**(E)**

- PULLEY DRIVE
- ベルト駆動



**(F)**

- COUPLING AND PULLEY DRIVE
- カップリング+  
ベルト駆動

Dimensions in mm

	CONVEYOR SCHNECKE VIS COCLEA Ø	A	B	C	D	E	F mi	G	H	L	M	P	Q	R
STANDARD	200	225	135	185	60	4	113	60	165	315	195	425	200	540
	250	275	160	215	60	4	138	60	195	365	220	525	225	655
	300	325	195	245	60	6	163	114	225	435	260	525	250	655
	350	375	235	275	60	6	188	114	255	485	290	625	270	755
	400	425	270	305	80	6	213	114	285	540	340	730	290	900
	500	525	340	380	80	6	263	114	340	655	390	830	340	1000
ON REQUEST / AUF WUNSCH SUR DEMANDE / A RICHIESTA	600	625	420	465	80	6	313	168	395	755	440	1040	420	1250
	700	730	480	525	80	6	365	193	455	900	500	—	—	—
	800	830	550	615	80	6	415	273	515	1000	550	—	—	—
	1000	1040	680	720	80	6	520	323	630	1250	650	—	—	—
	1250	1300	870	810								—	—	—
	1600	1650	1120	1030								—	—	—
	2000	2050	1370	1250								—	—	—

N. B.: Please contact our Sales Office for larger diameters

N. B. : 表記より大きなサイズに関しましては弊社（ワムジャパン）にお問い合わせ下さい。

— Extra heavy-duty "CAVA 1E" and "CAUA 1E" screw conveyors are suitable for the mining and the cement industry.

— 高負荷仕様 “CAVA 1E” と “CAUA 1E” スクリューコンベアは鉱山業、セメント業界に適しています。



### TROUGHS - トラフ

- Available in modular lengths in large-thickness mild steel
- 規格化された寸法から適度の厚みのSS鋼を選択可



### FLIGHTS - 羽根

- Mild steel flights, continuous type, welded on centre pipe.
- SS鋼製羽根
- 連続式
- 軸に直接溶接



### END BEARINGS - エンドベアリング

- End bearings comprising: - Robust cast-iron body - Bearings - Shaft seals - Flanged coupling shafts - Felt seals.
- エンドベアリング構成部品: - 強固な鋳鉄ボディ
- ベアリング
- シャフトシール
- キー溝付カップリングシャフト
- フェルトシール



### INTERMEDIATE HANGER BEARINGS - 中間軸受

- Cast body - Special self-lubricating bushes - Flanged coupling shafts
  - 鋳造ボディー
  - 潤滑油付軸受筒
  - キー溝付カップリングシャフト



### SPOUTS - 投入、排出口

- Square or rectangular loading and discharge spouts with drilled flanges (WAM® standard)
- 四角または長方形のドリル穴付フランジ投入、排出口（弊社標準仕様）



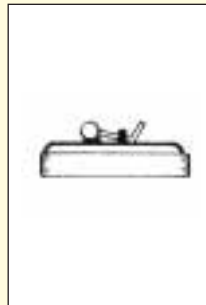
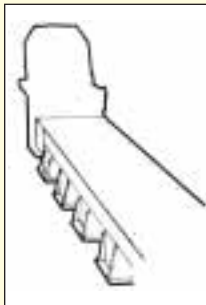
### DRIVES - 駆動部

- Fig. ⑧ compact drive = drive heads (least expensive type) - Fig. ⑨ semi-compact drive, coupling type
- Fig. ⑩ semi-compact drive, chain type - Fig. ⑪ semi-compact drive, pulley type
- Motors according to IEC-standards
- Fig. 【B】 小型駆動＝ドライブヘッド（廉価タイプ）
- Fig. 【C】 準小型駆動、カップリングタイプ
- Fig. 【D】 準小型駆動、チェーンタイプ
- Fig. 【E】 準小型駆動、ベルトタイプ
- \*モーターはIEC規格に準じています



### OPTIONS - オプション

- Additional spouts - Support brackets - Overflow hatches - Manually operated slide valves - Paddle-type screws - Stuffing-box seal units
- 追加投入、排出口
- サポート・ブラケット
- オーバーフローハッチ
- 手動スライドバルブ
- パドル式羽根





FURTHER PRODUCTS  
WEITERE PRODUKTE  
AUTRE PRODUCTION  
ALTRA PRODUZIONE



N.B.: Rights reserved to modify technical specifications.

N.B.: Angaben ohne Gewähr. Änderungen können ohne Vorankündigung vorgenommen werden.

N.B.: Toutes données portées dans le présent catalogue n'engagent pas le fabricant. Elles peuvent être modifiées à tout moment.

N.B.: Tutti i dati riportati nel presente catalogo non sono impegnativi e possono subire variazioni in qualsiasi momento.

WAM. 010.10 - 15 - 20

04.03



WAM®

WAM S.p.A.  
Via Cavour, 338  
I - 41030 Ponte Motta  
Cavezzo (MO) - ITALY

+39 / 0535 / 618 111  
+39 / 0535 / 618 226  
fax info@wamgroup.com  
e-mail www.wamgroup.com  
internet +39 / 0535 / 49 032  
videoconference